



**Verhage  
Lemahieu**

**Welkom in  
Breskens!**



# PORT SCALDIS 1-101

# BRESKENS

"Ervaar de ultieme luxe van het ontwaken in een betoverend penthouse aan de Zeeuwse kust - een droom die werkelijkheid wordt."



# DE WONING



"Verwelkomd door het betoverende landschap van Breskens, bieden wij u een exclusief penthouse aan bij Port Scaldis 1-101. Geniet van een adembenemend uitzicht op zee en een weergaloze luxe vanuit dit prachtige duplex penthouse op de 10e en 11e verdieping. Ontdek de schilderachtige charme van Breskens, met zijn schitterende stranden, bruisende jachthaven en levendige gemeenschap. Hier vindt u alles wat u nodig heeft voor een verfijnde levensstijl, terwijl Port Scaldis u ook toegang biedt tot prachtige wandel- en fietsroutes in aangrenzende natuurgebieden."

## Indeling

Via de prachtige entree betreedt u de lift die u rechtstreeks naar de 10e verdieping brengt - uw eigen oase in dit penthouse. Zodra u de deur opent, wordt u direct overweldigd door de ruimtelijkheid en het overvloedige natuurlijke licht dat de woning binnenstroomt.

Het hart van dit appartement is de prachtige woonkamer, die niet alleen een adembenemend uitzicht op de zee biedt, maar ook directe toegang tot verschillende terrassen. Hier kunt u met een beetje geluk zehonden spotten terwijl u uitkijkt over de uitgestrekte horizon, van Hoofdplaat aan de ene zijde, de levendige jachthaven aan de andere kant, tot aan Vlissingen aan de overkant. Een ervaring die werkelijk bijzonder is.

Het ruime terras aan de zeezijde is ideaal om een groot gezelschap te ontvangen aan een royale buitentafel. Hier kunt u in volledige privacy genieten van de verfrissende zeelucht. Het tweede terras, bereikbaar vanuit de keuken aan de stadszijde, biedt een intieme ruimte waar u in alle rust kunt genieten van uw ochtendkoffie, terwijl u uitkijkt over het charmante Breskens.



---

Het derde terras, gelegen aan de zijde van de jachthaven, vormt de perfecte plek om te genieten van de avondzon, het binnenkomen van de jachten te bewonderen en 's avonds te genieten van de betoverende zonsondergang. Elk moment op deze terrassen biedt een uniek uitzicht dat nooit hetzelfde is. Met houten vlonders afgewerkt, stralen de terrassen een stijlvolle ontspanning uit.



**"Ervaar de adembenemende schoonheid van het uitzicht over de Westerschelde, met zijn betoverende golven en prachtige zonsondergangen die elke dag weer verwonderen."**

Een absoluut hoogtepunt van dit penthouse is de indrukwekkende open keuken. Hier kunt u zich culinair uitleven met de hoogwaardige inbouwapparatuur van Siemens, waaronder een afwasmachine, combi-oven, stoomoven en inductiekookplaat met 5 zones. De diepblauwe kasten vormen een elegant contrast met het composieten werkblad in de keuken, terwijl het Novy afzuigstelsel zorgt voor een efficiënte afvoer van kookgeuren. De keuken is voorzien van moderne gemakken, zoals een Miele klimaatkast voor uw favoriete wijnen, een warmhoudlade, een Siemens koelkast met vriesvak en voldoende opbergruimte in de geïntegreerde berging. De berging is naadloos ontworpen in dezelfde stijl als de keuken, waardoor het een stijlvol geheel vormt. Het kookeiland is strategisch gepositioneerd, zodat de chef des huizes tijdens het koken kan genieten van een prachtig uitzicht over de Westerschelde.



---

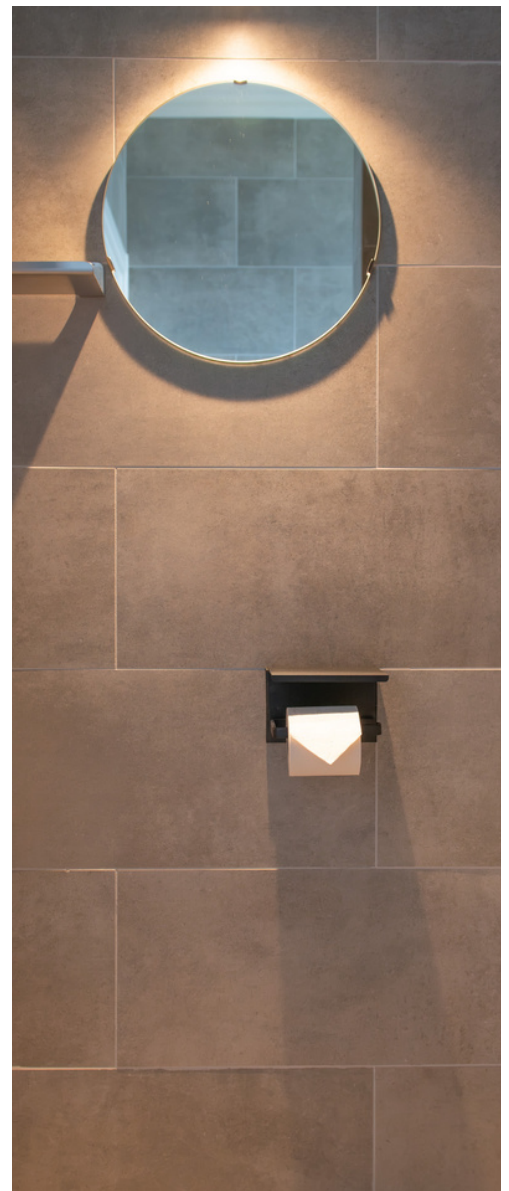
Met maar liefst 4 slaapkamers is er voldoende ruimte voor al uw woonbehoeften. Drie van de slaapkamers bevinden zich op de 10e verdieping, terwijl de bovenste verdieping een prachtige en-suite slaapkamer biedt. Een inpendige trap en overloop geven toegang tot de tweede verdieping, een veelzijdige ruimte onder de kap van het gebouw. Deze ruimte kan dienen als slaapkamer, bijkeuken, berging, wasruimte, hobbykamer of thuiswerkkantoor, met Velux-ramen, witgoed aansluitingen, badkamermeubel met wastafel en een toilet voor extra functionaliteit. U kunt genieten van de luxe van 2 badkamers - de eerste met een douche, wastafel en designradiator, en de tweede, volledig vernieuwd in 2022, met een toilet, ligbad, wastafelmeubel en opbergkast in stijlvolle donkere tinten en luxe accessoires.

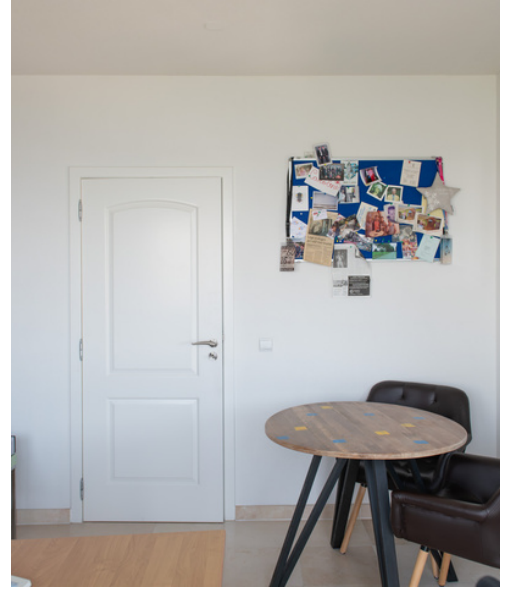
Parkeren kan in de dubbele garage gelegen op -1. Parkeren kan tevens op de zeer ruime, goed verzorgde parking voor het complex. Hier zijn voldoende laadpalen aanwezig voor het opladen van uw elektrische auto.

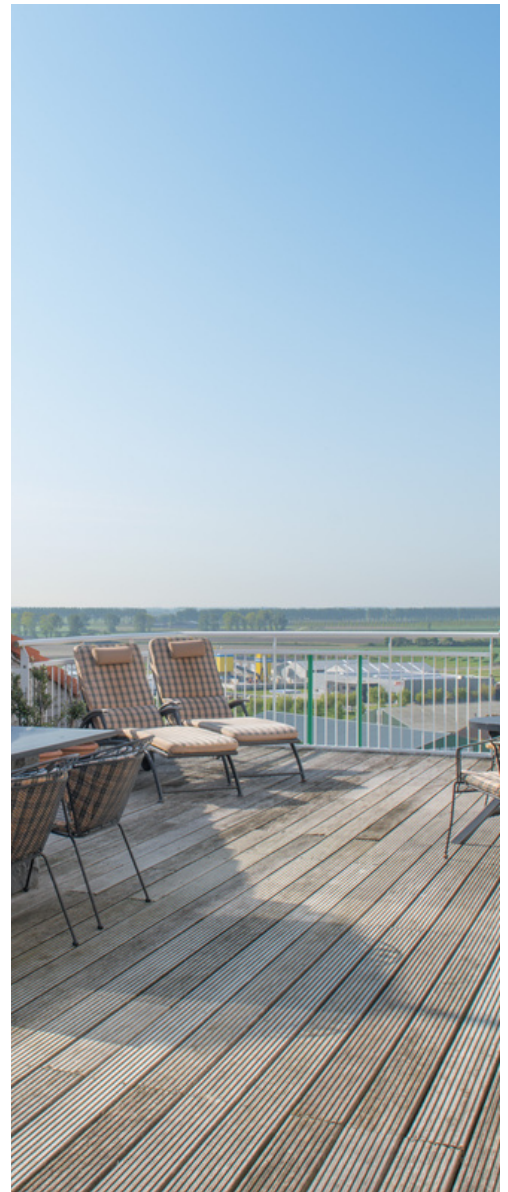
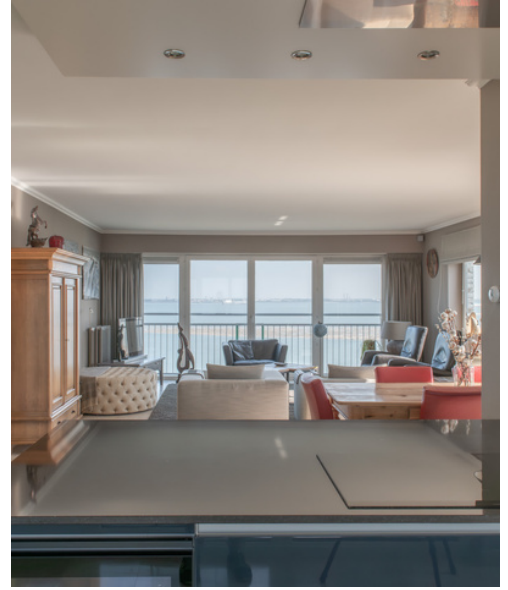
Mis deze unieke gelegenheid niet om te genieten van het ultieme leven aan zee, ondersteund door een actieve en gezonde Vereniging van Eigenaren voor gemoedsrust in het onderhoud en beheer van gemeenschappelijke ruimtes, met een maandelijks bijdrage van 470 euro voor het appartement en 40 euro voor de dubbele garage.



# ATMOSFEER



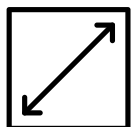






# KENMERKEN

---



Terrasoppervlakte  
72,4 m<sup>2</sup>



Badkamers  
2



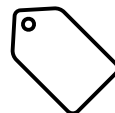
Woonoppervlakte  
181,5 m<sup>2</sup>



Bouwjaar  
1995



Slaapkamers  
4



Energie­label  
B

# PLATTEGROND



Deze plattegronden zijn opgemaakt voor indicatieve doeleinden.  
 Hieraan kunnen geen rechten worden ontleend.



Deze plattegronden zijn opgemaakt voor indicatieve doeleinden.  
 Hieraan kunnen geen rechten worden ontleend.

# UW MAKELAAR

---

Bedankt voor uw interesse in de woning die in de verkoop staat bij Verhage-Lemahieu. Wij zijn toegewijd aan het leveren van een persoonlijke en professionele service om ervoor te zorgen dat uw (ver)koopproces soepel en succesvol verloopt. Onze aanpak is gebaseerd op heldere communicatie en duidelijke adviezen, zodat u altijd op de hoogte bent van de laatste ontwikkelingen.

Of u nu verkoper of koper bent, onze uitgebreide kennis en sterke netwerk staan tot uw beschikking om al uw vragen te beantwoorden en u te ondersteunen bij elke stap. Voor verdere vragen of om een bod uit te brengen, kunt u altijd vertrouwen op onze ervaren makelaar, Marilein Chapelier. Wij kijken ernaar uit om u te helpen bij het realiseren van uw vastgoeddoelen.



**Uw makelaar** Marilein Chapelier  
**marilein@verhage-lemahieu.nl**  
**+31 6 25 14 71 25**